



NÉOPHYTE ENVAHISSANTE

# Laurelle ou laurier-cerise

**Famille:** Rosacées

**Nom latin:** *Prunus laurocerasus*

**Statut:** arbuste horticole envahissant

**Origine:** Asie mineure et sud-est de l'Europe



avril à mai

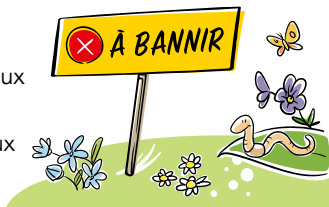


jusqu'à 6 m

Plantés et taillés depuis des décennies comme haie brise-vue dans les quartiers de villas, ces petits arbres exotiques au feuillage persistant n'ont aujourd'hui plus la cote!

Il est recommandé de remplacer leurs tristes alignements par un joyeux mélange d'arbustes champêtres, nettement plus favorable aux oiseaux et aux insectes.

## Niveau d'impact





## Ce qu'on leur reproche

Les laurèlles ne se cantonnent pas aux jardins. Elles s'implantent aussi en forêt, par l'entremise des oiseaux qui dispersent leurs graines, ou s'y multiplient par bouturage à partir de déchets de taille déposés illégalement. De croissance rapide, les jeunes plants forment des peuplements très denses: ils prennent non seulement la place des fleurs et buissons du sous-bois, mais empêchent aussi la forêt naturelle de se renouveler. Très toxiques, ils ne sont pas consommés par les ongulés.



## Comment s'en débarrasser ?

Dans le cas de jeunes plants, c'est assez facile de les arracher manuellement en prélevant le maximum de racines. Pour les arbustes de plus de 1,5 m., il est vivement conseillé de les éradiquer mécaniquement par dessouchage, avant la floraison. On peut aussi les couper à la base, mais il faut s'attendre à devoir couper leurs vigoureux rejets plusieurs années de suite!

Veillez à **éliminer en déchetterie** tous les déchets de branches et racines, car la laurèlle est capable de se régénérer à partir de très petits fragments.



## Le saviez-vous ?

On appelle **néophytes** les espèces exotiques introduites capables de se reproduire dans la nature sans l'aide de l'homme. Certaines d'entre elles ont hélas tendance à prendre trop de place: 56 espèces figurent ainsi sur la liste noire des **néophytes envahissantes**. Évitez de les accueillir dans votre jardin!

Plus d'infos: [infoflora.ch/fr/neophytes](http://infoflora.ch/fr/neophytes)